

Ex9TAM2



1

Analogue time switches
 Analogové časové spínače
 Analógové časové spínače
 Analogowe zegary sterownicze
 Programatoare de timp analogice
 Analoge Zeitschalter
 Interrupteurs horaires analogiques
 Аналоговые таймеры
 Инсталационни аналогови таймери
 Analogni časovni releji
 Analóg időkapcsolók
 Аналогові таймери
 Interruptor temporizador mecánico
 Analogni tajmeri
 Interruttori orari analogici

Ex9TAM2

Mounting instruction
 Montážní návod
 Montážny návod
 Instrukcja montażu
 Instrucțiuni de asamblare
 Montageanweisung
 Instructions de montage
 Инструкция по монтажу
 Инструкции за инсталиране
 Uputstvo za montažu
 Összeszerelési útmutató
 Montavimo instrukcijos
 Інструкція з монтажу
 Istruzioni di montaggio

2

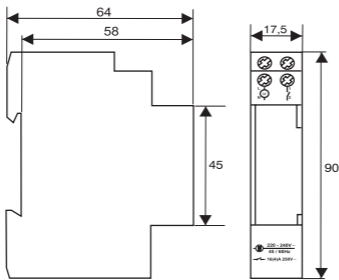
Instrucciones de montaje
 Instalēšanas instrukcijas
 Paigaldusjuhendid
 Montažu upute
 Οδηγίες Εγκατάστασης
 Monteringsanvisning
 Asennusohjeita
 Montage-instructies
 Instruções de montagem
 Navodila za montažo
 Monteringsvejledning

Ex9TAM2

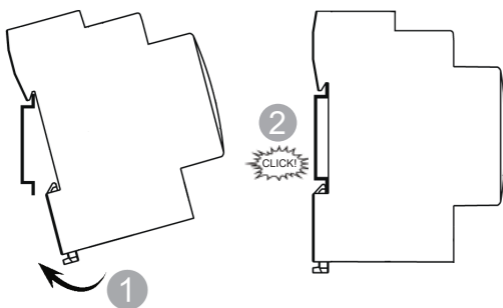
3

Caution: Installation by electricians only
 Varování: Montáž pouze osobou s elektrotechnickou kvalifikací
 Uwaga: Montaż tylko przez uprawnionych instalatorów
 Atentie: Instalare numai de catre electricieni
 Varovanie: Montáž smie vykonávať iba osoba s elektrotechnickou kvalifikáciou
 Vorsicht: Montage nur durch Elektrofachkräfte
 Attention: Montage uniquement par un électricien
 Осторожно: Установка данного оборудования производится только специалистом – электриком
 Внимание: Монтаж само от ел.специалисти
 Upozorenje: Montažu izvodi samo stručno lice
 Figyelem: Szerelést kizárólag szakember végezheti
 Dêmesio: montavimo darbus gali atlikti tik kvalifikuotas specialistas-elektrikas
 Обережно: монтаж виконує виключно електрик
 Atención: Este dispositivo debe ser manipulado únicamente por personal cualificado

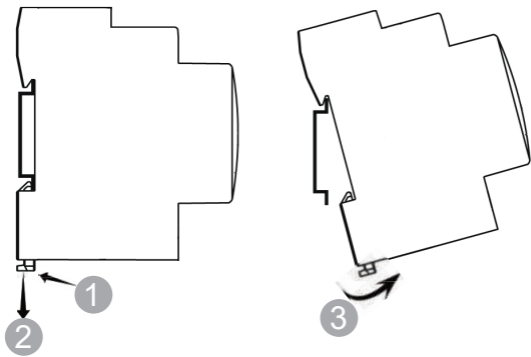
Ex9TAM2

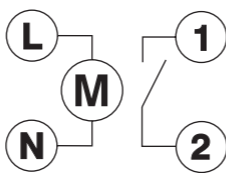


Ex9TAM2



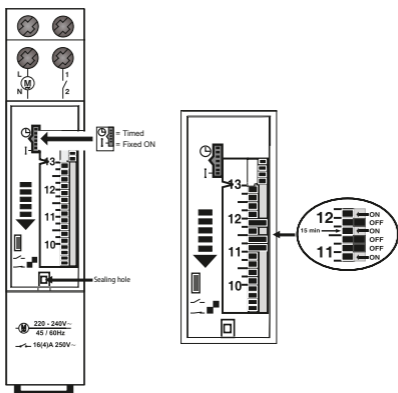
Ex9TAM2





220 - 240V~
 45 / 60Hz
 16(4)A 250V~

6



7

8

Technical data

	Daily without reserve	Daily with reserve
Supply voltage	230V~ 45+60 Hz	
Max. load on changeover contact	16 (4) A / 250V~	
Type of output	1 NO contact, voltage-free	
Inductive load	1000 VA	
Resistive load	3500 W	
Setting	Daily	
Shortest switching time	15 minutes	
Max. number of programs	96	
Board selector	⌚ = Timed ON/OFF = Fix ON	
Rated impulse voltage	4 kV	
Type of protection	IP20	
Type of insulation	II Class	
Running reserve	-	100 h
Type battery	-	Ni-MH(cadmium free)
Connection diameter	1.5 mm ² - 4 mm ²	
Surrounding temperature	-10°C - +50°C	
Pollution degree	2	
Sealable	Yes	
Mounting	onto 35 mm device rail (DIN)	
Reference standart for CE mark	LVD/EMC, EN 60730-1, EN 60730-2-7	

NOARK



Printed with environment-friendly paper
 Copyright Noark. All Right Reserved
 NOARK Electric Europe s.r.o.
 Sezemická 2757/2, 193 00 Praha 9, Czech Republic
www.noark-electric.eu
 20201201