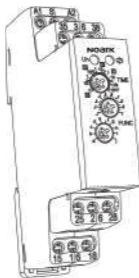


## Ex9TR 10M



1  
 Multifunction time relay  
 Multifunkční časové relé  
 Multifunkčné časové relé  
 Wielofunkcyjny przekaźnik czasowy  
 Relee de timp multifuncționale  
 Multifunktionszeitrelais  
 Relais temporisé multifonction  
 Мультифункциональное реле времени  
 Многофункционално реле за време  
 Multifunkcionalni vremenski relej  
 Multifunkciós időrelé  
 Daugiafunkcinē laiko relē  
 Мультифункциональное реле времени  
 Relé temporizado de multifunción

## Ex9TR 10M

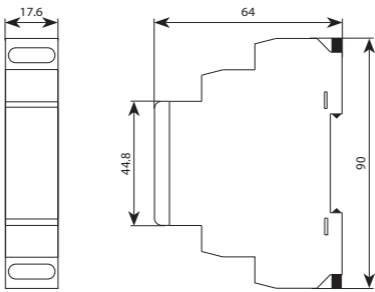
2  
 Mounting instruction  
 Montážní návod  
 Montážny návod  
 Instrukcja montażu  
 Istruzioni di assemblare  
 Montageanweisung  
 Instructions de montage  
 Инструкция по монтажу  
 Инструкции за инсталиране  
 Uputstvo za montažu  
 Összeszerelési útmutató  
 Montavimo instrukcijos  
 Інструкція з монтажу  
 Istruzioni di montaggio

Instrucciones de montaje  
 Instalēšanas instrukcijas  
 Paigaldusjuhendid  
 Montažu upute  
 Οδηγίες Εγκατάστασης  
 Monteringsanvisning  
 Asennusohjeita  
 Montage-instructies  
 Instruções de montagem  
 Navodila za montažo  
 Monteringsvejledning

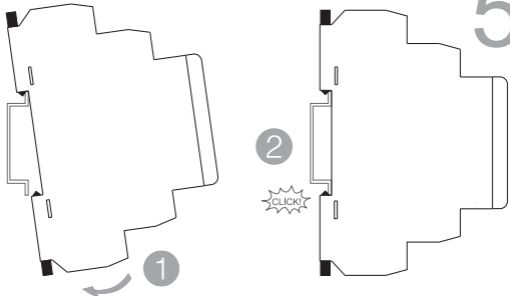
## Ex9TR 10M

3  
 Caution: Installation by electricians only  
 Varování: Montáž pouze osobou s elektrotechnickou kvalifikací  
 Uwaga: Montaż tylko przez uprawnionych instalatorów  
 Atentie: Instalare numai de catre electricieni  
 Varovanie: Montáž smie vykonávať iba osoba s elektrotechnickou kvalifikáciou  
 Vorsicht: Montage nur durch Elektrofachkräfte  
 Attention: Montage uniquement par un électricien  
 Осторожно: Установка данного оборудования производится только специалистом – электриком  
 Внимание: Монтаж само от ел.специалисти  
 Upozorenje: Montažu izvodi samo stručno lice  
 Figyelem: Szerelést kizárólag szakember végezheti  
 Dėmesio: montavimo darbus gali atlikti tik kvalifikuotas specialistas-elektrikas  
 Обережно: монтаж виконує виключно електрик  
 Atención: Este dispositivo debe ser manipulado únicamente por personal cualificado

## Ex9TR 10M



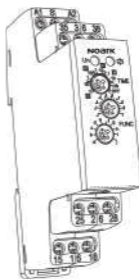
## Ex9TR 10M



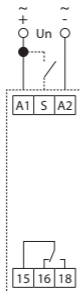
## Ex9TR 10M

6

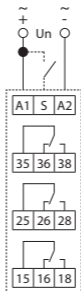
	$\oplus \ominus$ Z2
(mm <sup>2</sup> )	≥2.5mm <sup>2</sup>
(Nm)	≥2Nm



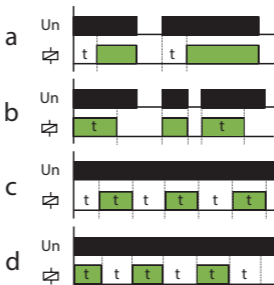
Ex9TR 10M 1CO



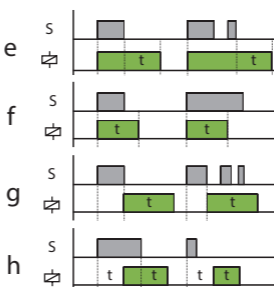
Ex9TR 10M 3CO



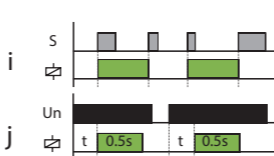
7



8



9



10

**NOARK**

