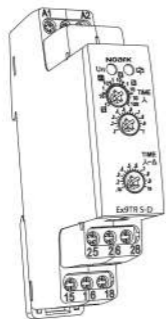


Ex9TR S-D



1

Delay ON star/delta
 Zpožděný rozběh hvězda/trojúhelník
 Oneskorený rozbeh hviezda/trojuholník
 Opóźniony START gwiazda/trójkąt
 Releu pentru întârzierea declanșării stea-triunghi
 Motoransprechverzögerung Stern-Dreieck
 Retard ON étoile / triangle
 Реле задержки запуска Звезда/Треугольник
 Реле за време с отложен старт
 Relej kašnjenja za zvezda/trougao
 Csillag-Delta indító relé
 Vėluokite ON žvaigždė / delta
 Реле задержки запуска Звезда/Треугольник
 Retardo arranque estrella triángulo

Ex9TR S-D

Mounting instruction
 Montážní návod
 Montážny návod
 Instrukcja montażu
 Instrucțiuni de asamblare
 Montageanweisung
 Instructions de montage
 Инструкция по монтажу
 Инструкции за инсталиране
 Uputstvo za montažu
 Összeszerelési útmutató
 Montavimo instrukcijos
 Інструкція з монтажу
 Istruzioni di montaggio

Instrucciones de montaje
 Instalēšanas instrukcijas
 Paigaldusjuhendid
 Montažu upute
 Οδηγίες Εγκατάστασης
 Monteringsanvisning
 Asennusohjeita
 Montage-instructies
 Instruções de montagem
 Navodila za montažo
 Monteringsvejledning

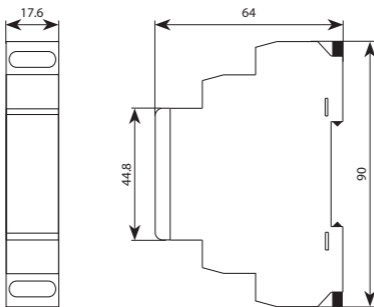
2

Ex9TR S-D

Caution: Installation by electricians only
 Varování: Montáž pouze osobou s elektrotechnickou kvalifikací
 Uwaga: Montaż tylko przez uprawnionych instalatorów
 Atentie: Instalare numai de catre electricieni
 Varovanie: Montáž smie vykonávať iba osoba s elektrotechnickou kvalifikáciou
 Vorsicht: Montage nur durch Elektrofachkräfte
 Attention: Montage uniquement par un électricien
 Осторожно: Установка данного оборудования производится только специалистом – электриком
 Внимание: Монтаж само от ел.специалисти
 Upozorenje: Montažu izvodi samo stručno lice
 Figyelem: Szerelést kizárólag szakember végezheti
 Dėmesio: montavimo darbus gali atlikti tik kvalifikuotas specialistas-elektrikas
 Обережно: монтаж виконує виключно електрик
 Atención: Este dispositivo debe ser manipulado únicamente por personal cualificado

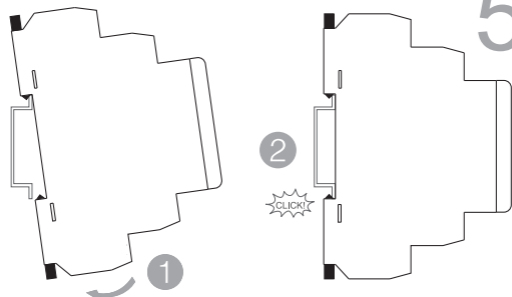
3

Ex9TR S-D





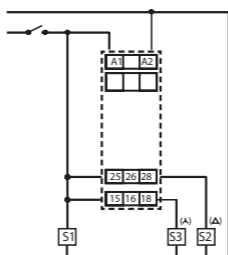
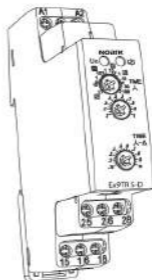
4

Ex9TR S-D

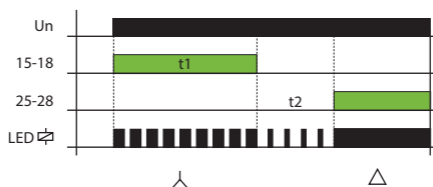
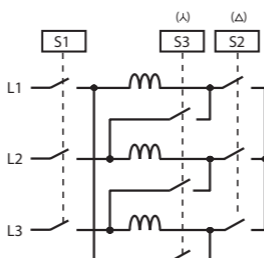


5

	  Z2
 (mm ²)	≥2.5mm ²
 (Nm)	≥2Nm



(λ-Δ)



NOARK



Printed with environment-friendly paper
 Copyright Noark. All Right Reserved
 Manufacturer: NOARK Electrics (Shanghai) Co., Ltd.
 3857 Sixian Road, Songjiang District, Shanghai
 Importer: NOARK Electric Europe s.r.o.
 Sezemická 2757/2, 193 00 Praha 9, Czech Republic
 www.noark-electric.eu
 20201202