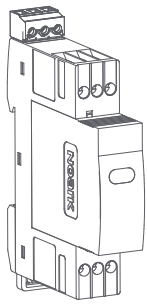


## Ex9UE3



1  
Surge protective device  
Svodič přepětí  
Zvodič prepätia  
Ogranicznik przepięć  
Dispozitiv de protecție la supratensiune  
Überspannungsableiter  
Parafoudres  
Ограничитель перенапряжений  
Арестор(Катодни отводители)  
Prenaponska zaštitna jedinica  
Viršitampių ribotuvas  
Пристрій захисту від перенапруги  
Scaricatore di protezione  
Protector de sobretensión

## Ex9UE3

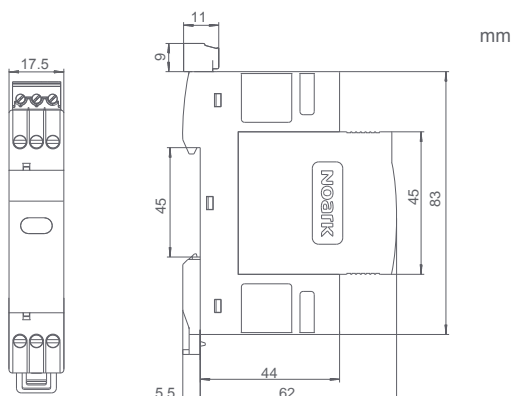
2  
Mounting instruction  
Montážní návod  
Montážny návod  
Instrukcja montażu  
Instruțiuni de asamblare  
Montageanweisung  
Instructions de montage  
Инструкция по монтажу  
Monteringsanvisning  
Istruzioni di montaggio  
Instrucciones de montaje  
Összeszerelési útmutató  
Asennusohjeita

Montage-instructies  
Instruções de montagem  
Navodila za montažo  
Οδηγίες Εγκατάστασης  
Инструкции за инсталиране  
Monteringsvejledningen  
Montažu upute  
Montavimo instrukcijos  
Instalēšanas instrukcijas  
Uputstvo za montažu  
Paigaldusjuhendid  
Інструкція з монтажу

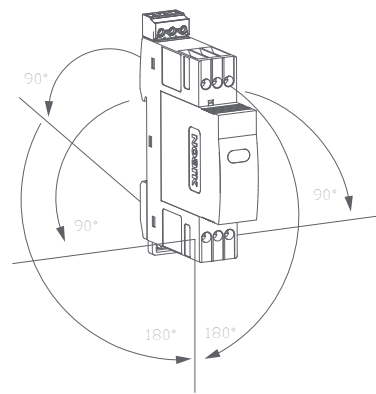
## Ex9UE3

3  
Caution: Installation by electricians only  
Varování: Montáž pouze osobou s elektrotechnickou kvalifikací  
Varovanie: Montáž smie vykonávať iba osoba s elektrotechnickou kvalifikáciou  
Uwaga: Montaż tylko przez uprawnionych instalatorów  
Atentie: Instalare numai de catre electricieni  
Vorsicht: Montage nur durch Elektrofachkräfte  
Attention: Montage uniquement par un électricien  
Осторожно: Установка данного оборудования производится только специалистом – электриком  
Attenzione: L'installazione deve essere eseguita solamente da personale qualificato  
Atención: Este dispositivo debe ser manipulado únicamente por personal cualificado  
Figyelem: Szerelést kizárólag szakember végezheti  
Внимание: Монтаж само от ел.специалисти  
Dėmesio: montavimo darbus gali atlikti tik kvalifikuotas specialistas-elektrikas  
Upozorenje: Montažu izvodi samo stručno lice  
Обережно: монтаж виконує виключно електрик

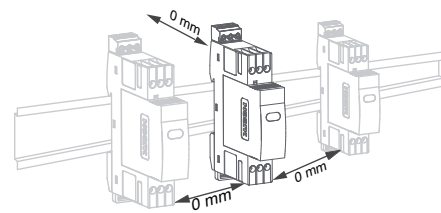
## Ex9UE3



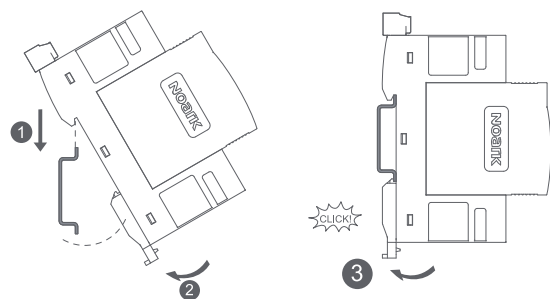
## Ex9UE3



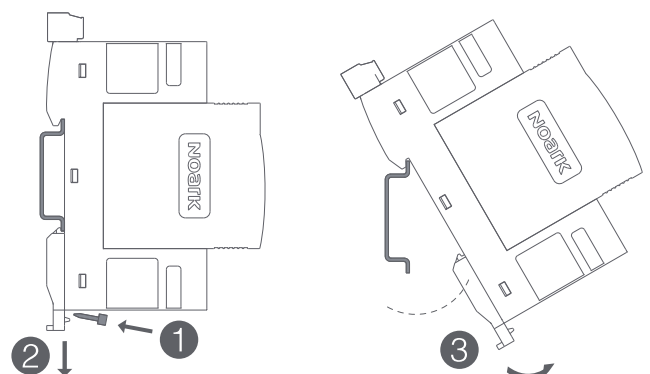
## Ex9UE3



## Ex9UE3

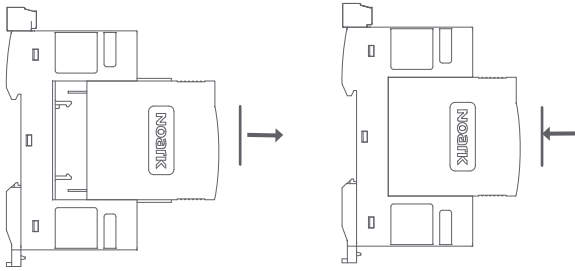


## Ex9UE3



## Ex9UE3

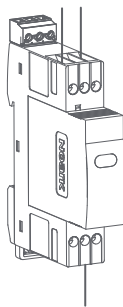
# 9



## Ex9UE3

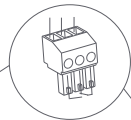
# 10

|  |             |
|--|-------------|
|  | Z2          |
|  | 0.5-4 mm²   |
|  | 0.5-2.5 mm² |
|  | 0.3-0.5 Nm  |

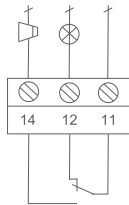


## Ex9UE3

# 11

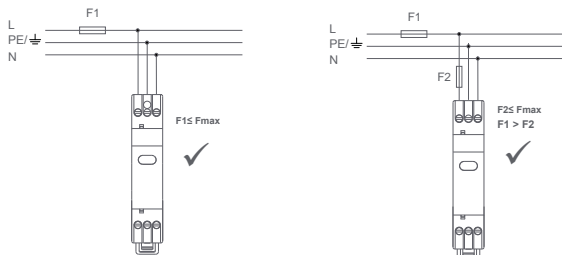
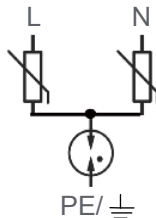


| ✓                                | ✗  |
|----------------------------------|--|
|                                  |  |
| Green / Zelená / Зелёный / Verde | Red / Červená / Красный / Rosso                |
| Green / Zelená / Зелёный / Verde | Red / Červená / Красный / Rosso                |
| Green / Zelená / Зелёный / Verde | Red / Červená / Красный / Rosso                |
| Green / Zelená / Зелёный / Verde | Red / Červená / Красный / Rosso                |
| AC:<br>$U_{max}/I_{max}$         | 250 V / 1 A                                    |
| DC:<br>$U_{max}/I_{max}$         | 250 V / 0.1 A<br>125 V / 0.2 A<br>75 V / 0.5 A |
|                                  | Max 1.5mm²                                     |



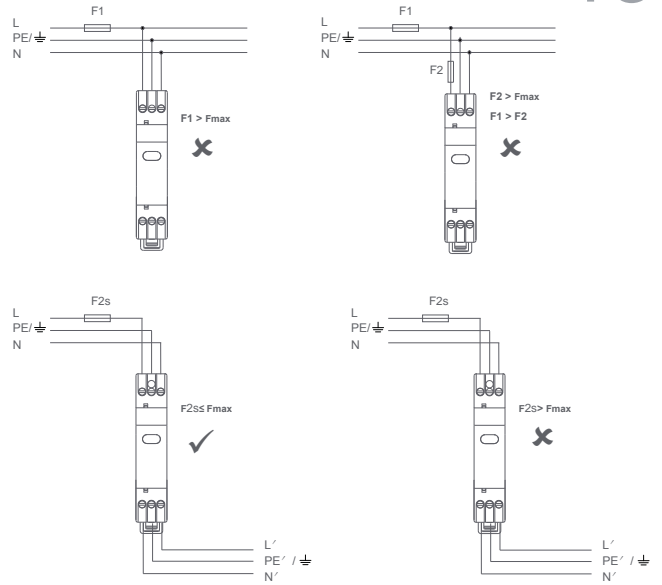
## Ex9UE3

# 12

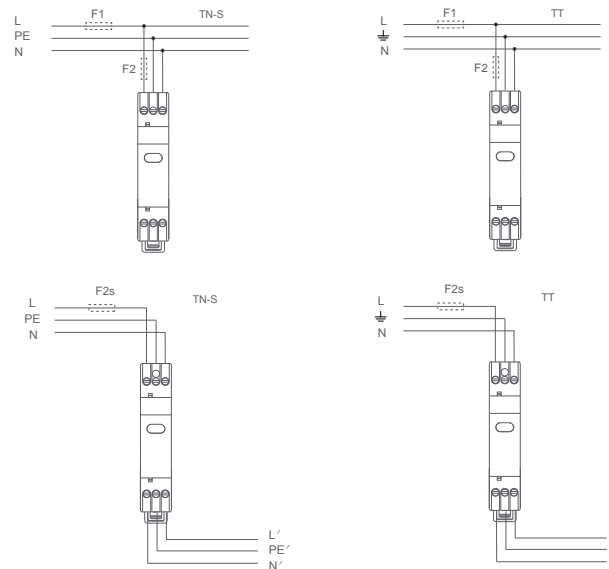


## Ex9UE3

# 13



## Ex9UE3



## Ex9UE3

# 15

|                  | Ex9UE3 10(R) 2P             |           |
|------------------|-----------------------------|-----------|
|                  | L-N                         | L-PE/N-PE |
| IEC / EN         | IEC 61643-11/EN 61643-11    |           |
| SPD              | III / T3                    |           |
| $U_N$            | 230V AC                     |           |
| $f$              | 50/60 Hz                    |           |
| $U_{REF}$        | 255 V AC                    |           |
| $U_c$            | 275 V AC                    |           |
| $U_{oc}$         | 10kV                        |           |
| $I_n(8/20\mu s)$ | 5kA                         |           |
| $U_p @ U_{oc}$   | 1.25kV                      | 1.5kV     |
| $I_{fl}$         | -                           |           |
| $I_L$            | 25A                         |           |
| $F_{max}$        | -                           |           |
| $F1, F2, F2s$    | 10A, MCB char.B.C(EN 60898) |           |
| $T_{amb}$        | -40 ~ +70°C                 |           |
| RH               | 30 ~ 90%                    |           |

# NOARK



Printed with environment-friendly paper  
Copyright Noark. All Rights Reserved

NOARK Electric Europe s.r.o.,  
Sezemická 2757/2, Prague, Czech Rep.

www.noark-electric.eu

Z9UE3201511EU