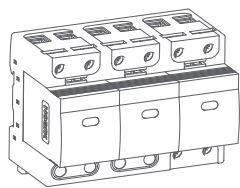


Ex9UE1+2 25



1
Surge protective device
Svodič přepětí
Zvodič prepätia
Ogranicznik przepięć
Dispozitiv de protecție la supratensiune
Überspannungsableiter
Parafoudres
Ограничитель перенапряжений
Арестор(Катодни отводители)
Prenaponska zaštitna jedinica
Viršįtampių ribotuvas
Пристрій захисту від перенапруги
Scaricatore di protezione
Protector de sobretensión

Ex9UE1+2 25

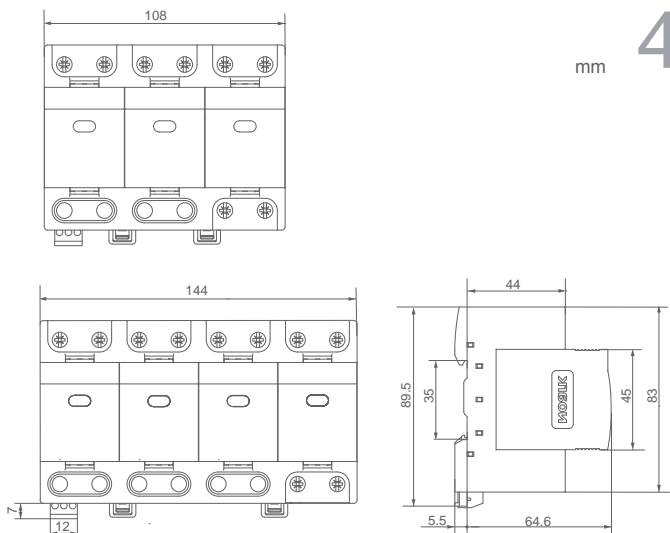
2
Mounting instruction
Montážní návod
Montážny návod
Instrukcja montażu
Instruțiuni de asamblare
Montageanweisung
Instructions de montage
Инструкция по монтажу
Monteringsanvisning
Istruzioni di montaggio
Instrucciones de montaje
Összeszerelési útmutató
Asennusohjeita

Montage-instructies
Instruções de montagem
Navodila za montažo
Οδηγίες Εγκατάστασης
Инструкции за инсталиране
Monteringsvejledningen
Montažu upute
Montavimo instrukcijos
Instalēšanas instrukcijas
Uputstvo za montažu
Paigaldusjuhendid
Інструкція з монтажу

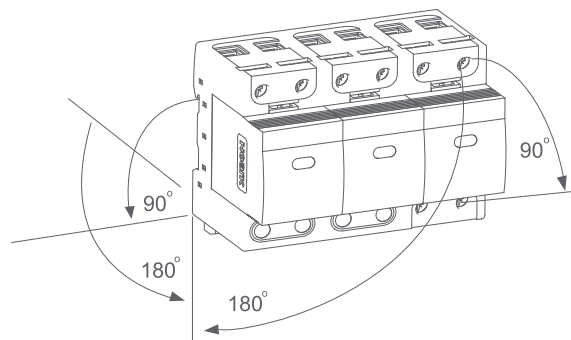
Ex9UE1+2 25

3
Caution: Installation by electricians only
Varování: Montáž pouze osobou s elektrotechnickou kvalifikací
Varovanie: Montáž smie vykonávať iba osoba s elektrotechnickou kvalifikáciou
Uwaga: Montaż tylko przez uprawnionych instalatorów
Atentie: Instalare numai de catre electricieni
Vorsicht: Montage nur durch Elektrofachkräfte
Attention: Montage uniquement par un électricien
Осторожно: Установка данного оборудования производится только специалистом – электриком
Attenzione: L'installazione deve essere eseguita solamente da personale qualificato
Atención: Este dispositivo debe ser manipulado únicamente por personal cualificado
Figyelem: Szerelést kizárólag szakember végezheti
Внимание: Монтаж само от ел.специалисти
Dėmesio: montavimo darbus gali atlikti tik kvalifikuotas specialistas-elektrikas
Upozorenje: Montažu izvodi samo stručno lice
Обережно: монтаж виконує виключно електрик

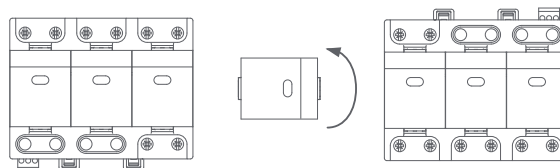
Ex9UE1+2 25



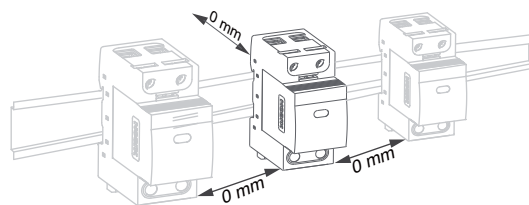
Ex9UE1+2 25



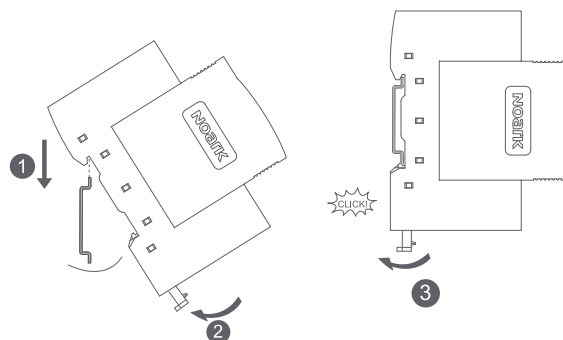
Ex9UE1+2 25



Ex9UE1+2 25

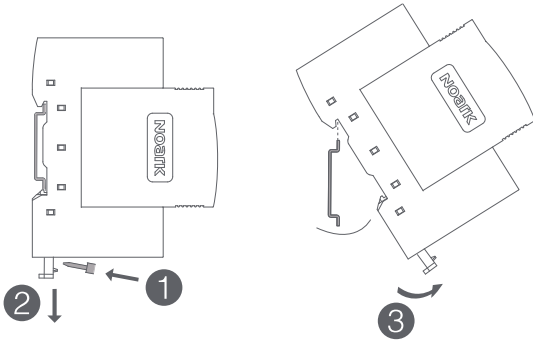


Ex9UE1+2 25



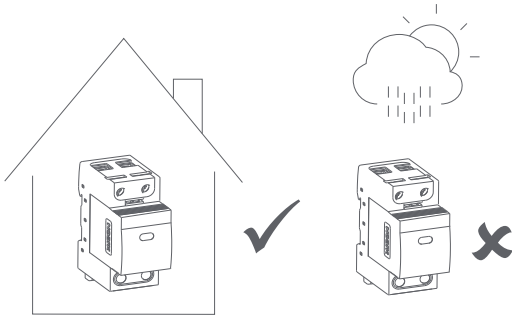
Ex9UE1+2 25

9



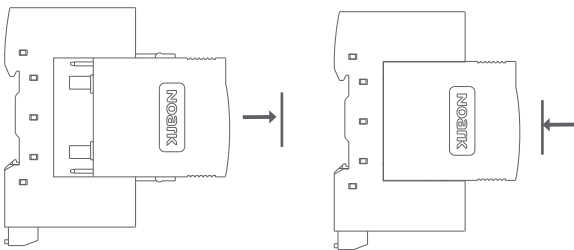
Ex9UE1+2 25

10



Ex9UE1+2 25

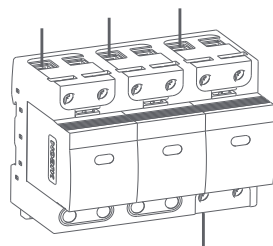
11



Ex9UE1+2 25

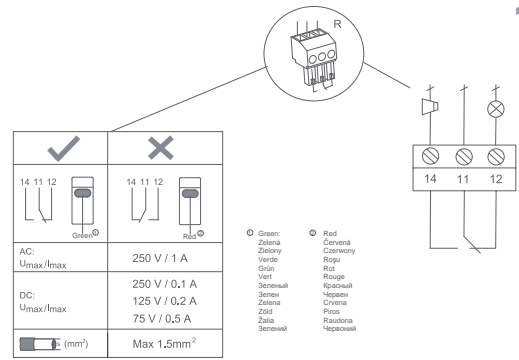
12

	10-50 mm ²
	10-35 mm ²
	2-3.5Nm



Ex9UE1+2 25

13

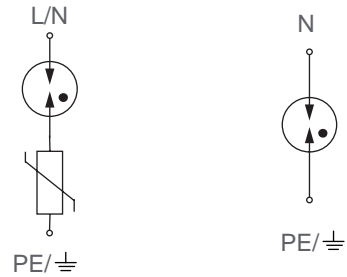


Ex9UE1+2 25

Ex9UE1+2 25

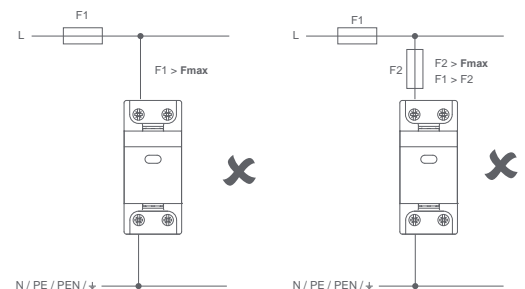
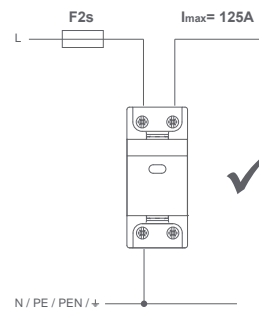
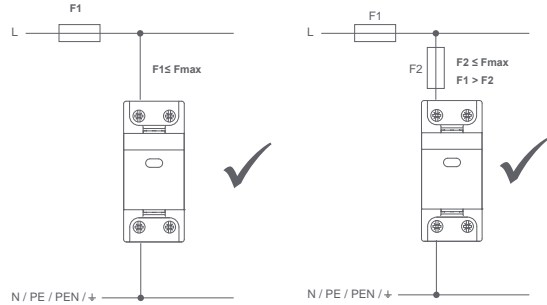
Ex9UE1+2 100NPE

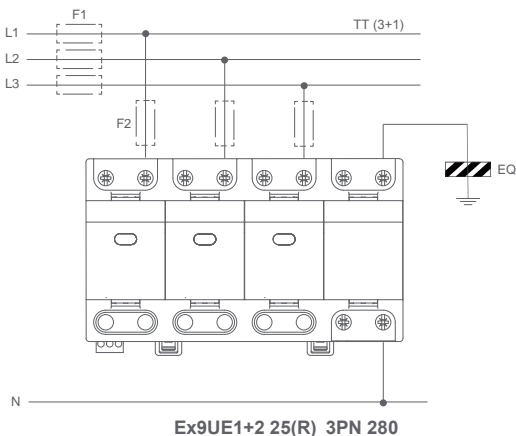
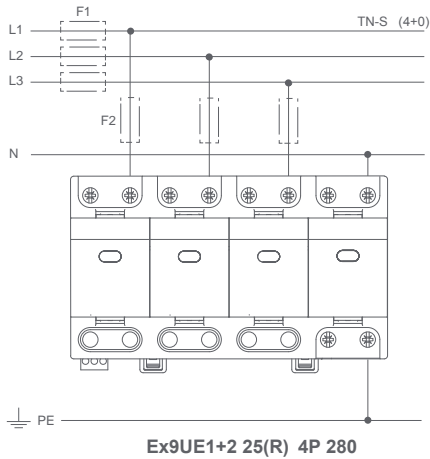
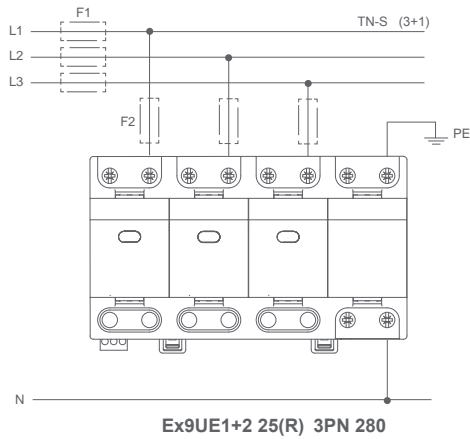
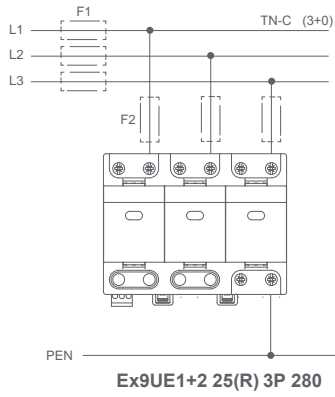
14



Ex9UE1+2 25

15





	Ex9UE1+2 25(R) 3P/4P		Ex9UE1+2 25(R) 1PN/3PN	
	L-PE	N-PE	L-N	N-PE
	Ex9UE1+2 25 M		Ex9UE1+2 100NPE M	
IEC / EN	IEC 61643-11/EN 61643-11			
SPD	I+II / T1+T2			
U	230/400 V AC			
f	50/60 Hz			
U _{REF}	255 V AC			
U _c	280 V AC		255 V AC	
I _n (8/20μs)	25kA		100kA	
I _{max} (8/20μs)	60kA		-	
I _{imp} (10/350μs)	25kA		100kA	
U _p @ I _n	1.5kV		1.5kV	
I _{SCCR}	25kA @ 255 V AC		-	
I _{in}	-		100A	
I _L	125A			
I _{PE} @ U _{REF}	<1 mA			
F _{max}	F1, F2	315 AgG		-
	F2s	125 AgG		-
T _{amb}	-40 ~ +80°C			
RH	30 ~90%			