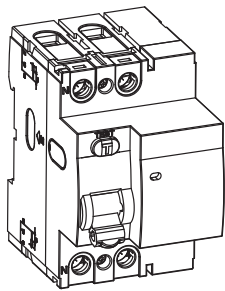


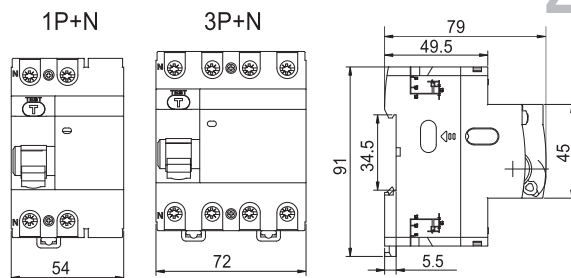
Ex9LB63



1  
RCCB  
Proudový chránič  
Prúdový chránič  
Wyłącznik różnicowoprądowy  
Intrerupator diferential  
FI-Schalter  
Interruteur differential  
УЗО  
Diferencijalna zaštitna sklopka

NOARK

Ex9LB63

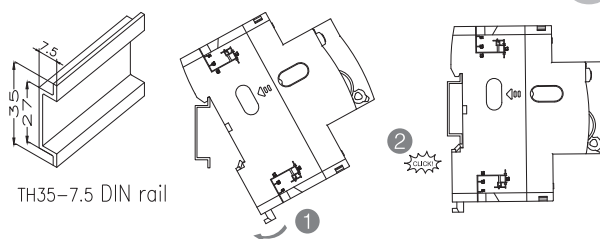


Ex9LB63

2

Mounting instructions	Asennusohjeita
Montážní návod	Montage-instructies
Montážne inštrukcie	Instruções de montagem
Instrukcja montażu	Navodila za montažo
Instrukcijuni de asamblare	Οδηγίες Εγκατάστασης
Montageanweisung	Инструкции за инсталиране
Instructions de montage	Monteringsvejledningen
Инструкция по монтажу	Montažu upute
Monteringsanvisning	Surinkimo instrukcijos
Istruzioni di montaggio	Instalēšanas instrukcijas
Instrucciones de montaje	Скупштина упутство
Ősszeszerelési útmutató	Paigaldusjuhendid
Uputstvo za montažu	

Ex9LB63

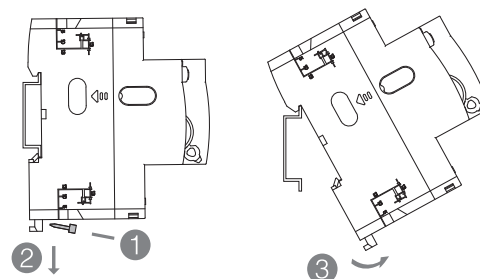


Ex9LB63

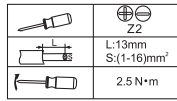
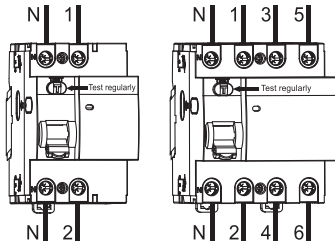
3

Caution: Installation by electricians only  
Varování: Montáž pouze osobou s elektrotech. kvalifikací  
Varovanie: Montáž iba osobou s elektrotech. kvalifikáciou  
Uwaga: Montaż tylko przez uprawnionych instalatorów  
Atenție: Instalare numai de catre electricieni  
Vorsicht: Montagenur durch Elektrofachkräfte  
Attention: Montage uniquement par un électricien  
Осторожно: Монтаж только электрика  
Upozorenje: Montažu izvodi samo stručno lice

Ex9LB63



Ex9LB63



7

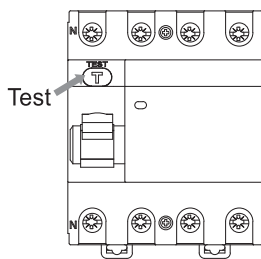
Ex9LB63



Рекомендуемый период тестирования	Тяжелые условия	1 месяц
Препоръчителен период на тестване	Нормальные условия	6 месеца
Preporučena učestalost testiranja	Teška sreda	1 mesec
Preporučena učestalost isplivanja	Normalna sreda	6 meseca
Javasolt tesztelési időszak	Teški radni uslovi	1 mesec
Rekomenduojamas patikrinimo periodas	Normalni radni uslovi	6 meseci
Рекомендована періодичність тестування	Teški radni uvjeti	1 mjesec
	Normalni radni uvjeti	6 mjeseci
	Szélsőséges környezet	1 hónap
	Normál környezet	6 hónap
	Sunkios sąlygos	1 mėnuo
	Normalios sąlygos	6 mėnesiai
	Важкі умови використання	1 місяць
	Нормальні умови використання	6 місяців

10

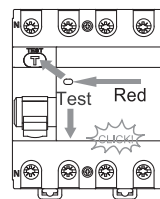
Ex9LB63



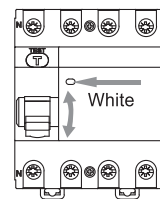
Test regularly  
 Testovat pravidelně  
 Testovať pravidelne  
 Testuj regularnie  
 Testați în mod regulat  
 Regelmäßig testen  
 Teste le régulièrement  
 Тестировать регулярно  
 Тествај редовно  
 Redovno testirati  
 Rendszeresen tesztelni  
 Tikrinti reguliariai  
 Тестувати регулярно

8

Ex9LB63



Red  
 Červená  
 Czerwony  
 Roșu  
 Rot  
 Rouge  
 Красный  
 Crvena



White  
 Biłá  
 Biela  
 Bialo  
 Albă  
 Weiss  
 Blanc  
 Белая  
 Bela

11

Ex9LB63



Recommended testing period	Heavy condition	1 month
Doporučená testovací perioda	Normal condition	6 months
Doporučená testovacia perióda	Náročné prostředí	1 měsíc
Zalecany okres testowania	Normalní prostředí	6 měsíců
Perioada recomandată de testare	Náročné prostredie	1 mesiac
Empfohlener Testzeitraum	Normálne prostredie	6 mesiacov
Période d'essai recommandé	Warunki ciężkie	1 miesiąc
	Warunki normalne	6 miesięcy
	Condiție grea	1 lună
	Condiție normală	6 luni
	Schwierig Umgebung	6 Monate
	Regulär Umgebung	1 Monat
	Environnement difficile	1 mois
	Environnement normal	6 mois

9

NOARK



Printed with environment-friendly paper  
 Copyright Noark. All Rights Reserved  
 Manufacturer: NOARK Electric (Shanghai) Co., Ltd.  
 3857 Sixian Road, Songjiang District, Shanghai  
 Importer: NOARK Electric Europe s.r.o. Sezemická  
 2757/2 | 193 00 Praha 9 | Czech Republic  
 www.noark-electric.eu  
 Z9L201710EU